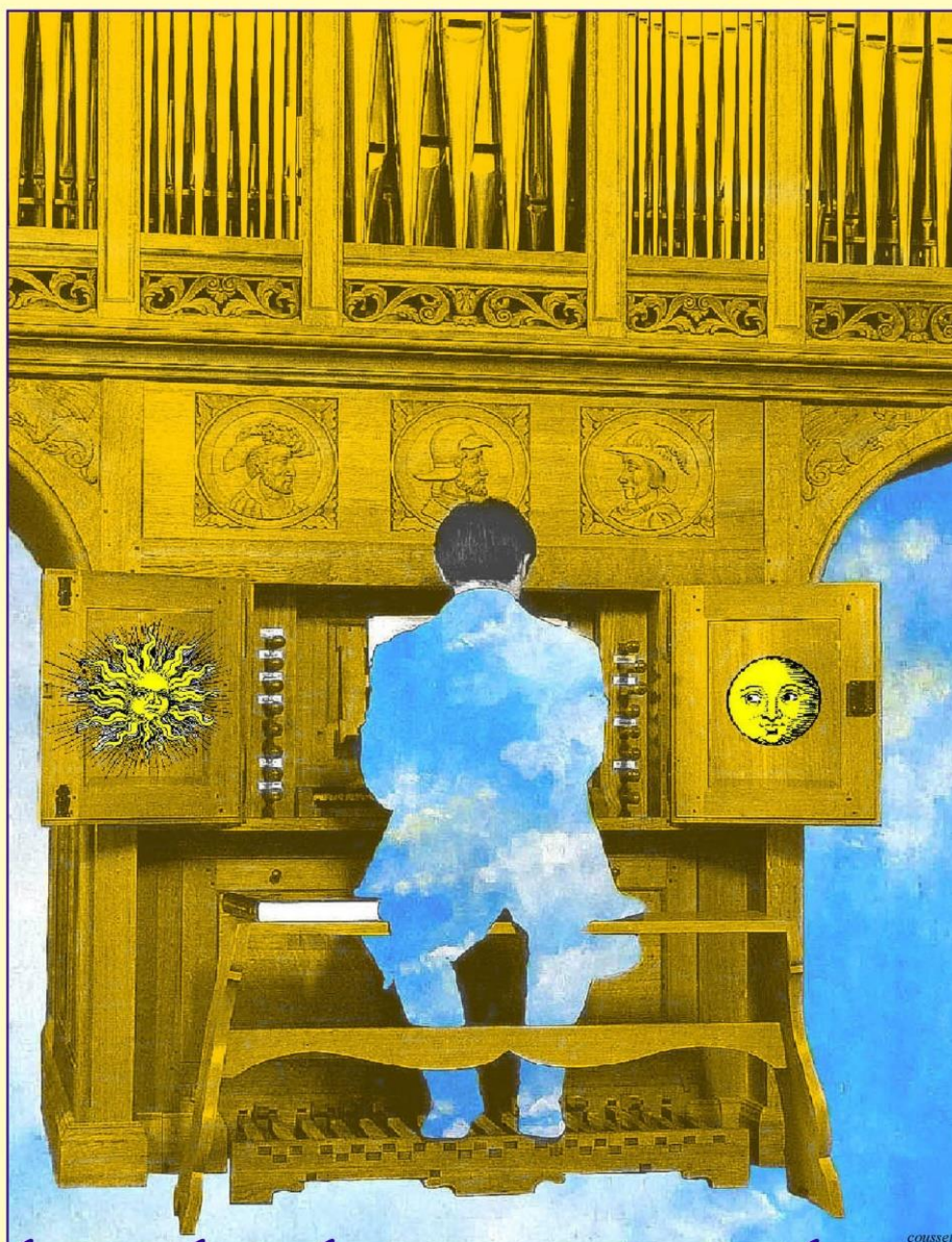


# CONCERTS D'ÉTÉ 2019

## DOM RÉMI CARRÉ



## Abbatiale de St-Amant-de-Boixe

Dimanche 4 août - 18h

« La tablature d'Anders von Düben »

Orgue Renaissance - Aurélien Delage

Tarifs : 10€, 8€ adhérents, 5€ étudiants et demandeurs d'emploi gratuit -18ans

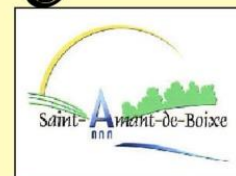
Concert offert pour tout achat de tuyau

Renseignements : 05 45 39 44 30 - /domremicarre@orange.fr/

[www.domremicarre.org](http://www.domremicarre.org)



DOM RÉMI CARRÉ



# La Tablature d'Anders von Düben

Pavan John Dowland (1563-1626) par Paul Siefert (1586-1666)

Galliard - variatio Heinrich Scheidemann (ca. 1595-1663)

---

Pavan John Bull (ca.1562-1628)

Gaillard John Bull

---

Pavan Thomas Tomkins (1572-1656) par Peter Philips

Ground William Byrd (ca.1540-1623)

---

Pavan - Gaillard  
« Dolorosa » Peter Philips (ca.1560-1628)

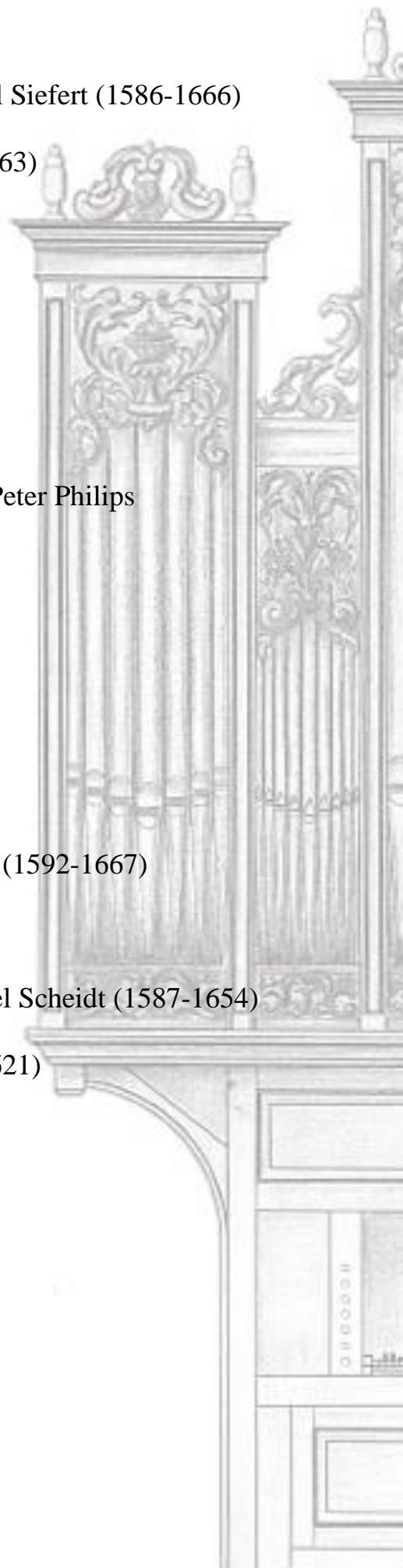
---

Pavan « Lachrimae » John Dowland par Melchior Schildt (1592-1667)

---

Pavana Hispanica Jan Pieterszoon Sweelinck et Samuel Scheidt (1587-1654)

Ballo del Granduca Jan Pieterszoon Sweelinck (1562-1621)



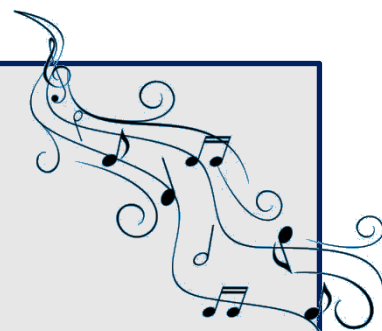


# Aurélien Delage



Professeur au C.R.R. de Saint-Maur-des-Fossés, Aurélien Delage est claveciniste, organiste et flûtiste. Cette polyvalence lui permet d'évoluer au sein d'ensembles comme *Il Gardellino*, *Le Concert Spirituel* ou *Correspondances* tout en menant une activité de soliste en France et à l'étranger. Sa discographie, saluée par la critique (*Diapason d'or*, *Diapason Découverte*, *Choix France Musique*), se compose de plusieurs enregistrements explorant le répertoire du clavier français des XVII<sup>e</sup> et XVIII<sup>e</sup> siècles. Il est par ailleurs président de l'association *Clavecin en France*.

## Les prochains concerts



**Dimanche 11 août – 18h – « Un piano en 1795 »**

Violon et pianoforte – Guillaume Rebinguet-Sudre et Aurélien Delage  
Église St Martin de Balzac

**Dimanche 18 août – 18h – « Improvisations avec Rognoni ! »**

Violon, sacqueboute et orgue – Ensemble Les Bourdons  
Abbatiale de St Amant de Boixe

# Infos Association Dom Rémi Carré



L'association **Dom Rémi Carré** a pour but la valorisation de l'abbaye de Saint-Amant-de-Boixe au moyens de projets et manifestation culturelles tels que la construction d'un orgue Renaissance ou encore l'organisation de concerts.

Si vous êtes intéressés par sa démarche ou ses initiatives, vous pouvez vous renseigner sur ses rendez-vous ou ses informations en consultant son site internet : [www.domremicarre.org](http://www.domremicarre.org) ou sur sa page internet « Facebook » : **Dom Rémi Carré**, ou en téléphonant au : 05 45 94 24 27 ou lui écrire :

**Association Dom Rémi Carré, Mairie, 16330 Saint-Amant-de-Boixe**

Si vous souhaitez la soutenir, vous pouvez adhérer en remplissant le bulletin suivant :



## COUPON À REMPLIR ET À RETOURNER AVEC VOTRE RÈGLEMENT (ADRESSE CI-DESSUS)

NOM.....PRÉNOM.....

ADRESSE.....

TEL.....EMAIL.....@.....

\*règlement à l'ordre de : association dom Rémi Carré

et en retournant par courrier votre coupon et votre contribution : 10 euros/ an / personne.

Bénéficiez dès lors des tarifs préférentiels lors des prochains concerts de l'association.

Si vous souhaitez marquer plus profondément votre soutien, vous pouvez faire un don en remplissant le bulletin ci-dessous ou acheter un tuyau d'Orgue.



## COUPON À REMPLIR ET À RETOURNER AVEC VOTRE RÈGLEMENT (ADRESSE CI-DESSUS)

Nom ..... Prénom.....

Adresse.....

.....email.....

### Jeux de tuyaux disponibles (2<sup>e</sup> tranche de souscription\*) :

CORNET :  200 €  100 €  80 €

TIERCELETTE :  300 €  250 €  150 €  100 €

QUARTE DE NASARD :  200 €  100 €  80 €

AUTRE MONTANT : ..... €

Gravure tuyau (facultatif) : .....

\*Votre don ouvre droit à une réduction d'impôt sur le revenu : par exemple un don de 60 €, si vous êtes imposables, vous revient à 20€ (art. 200-1 du Code Général des Impôts). Un reçu fiscal vous sera envoyé dès la réception de votre don.